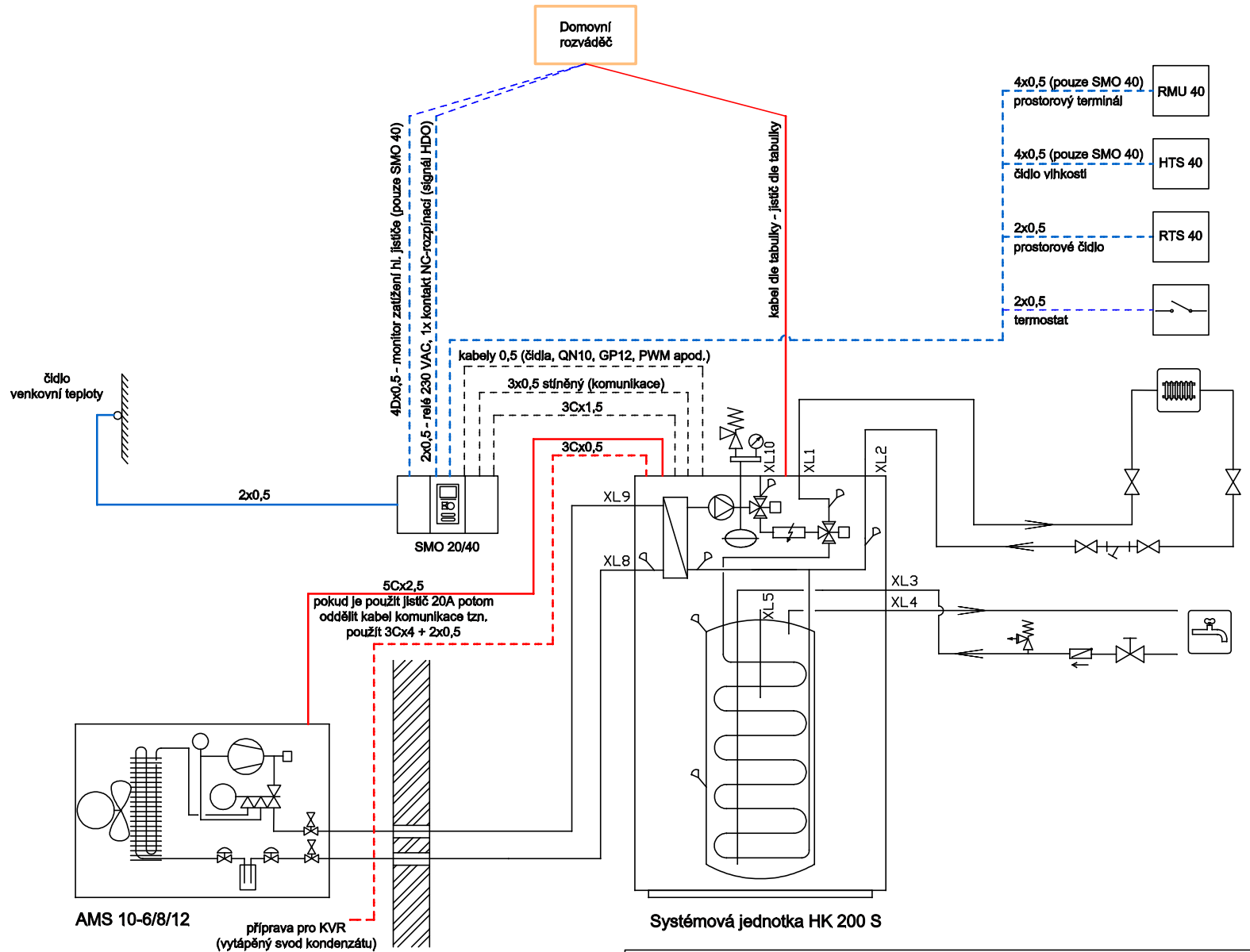


- silové kabely
- ovládací kabely
- - - volitelné ovládací kabely
- - - volitelné silové kabely
- - - - - propojení provedené při instalaci

JISTIČ - KABEL		
AMS 10-6	3C/16A 5Cx2,5	
AMS 10-8	3C/16A 5Cx2,5	
AMS 10-12	3C/20A 3Cx4	3C/16A* 5Cx2,5

* Možná alternativa, nižší topný výkon při vysokých výstupních teplotách



Značení kabelů podle ČSN 33 0165

Důležité upozornění:

Tento výkres je pomůcka pro návrh zapojení tepelného čerpadla, nenahrazuje projektovou dokumentaci. Skutečné zapojení musí obsahovat všechny bezpečnostní prvky a musí být v souladu s platnými normami a předpisy.

Schéma:		HK 200 S + AMS 10-6/8/12 + SMO 20/40	
Principiální schéma zapojení elektro tepelného čerpadla			
Č. výkresu:	HK200S-ELP		NIBE ENERGY SYSTEMS CZ Dražice 69 294 71 Benátky nad Jizerou email: nibe@nibe.cz
Datum vydání:	5/2018		