

Obec Dřísy vsadila na udržitelné technologie: každá pátá domácnost zde topí tepelným čerpadlem

Obec Dřísy vsadila na udržitelné technologie: každá pátá domácnost zde topí tepelným čerpadlem

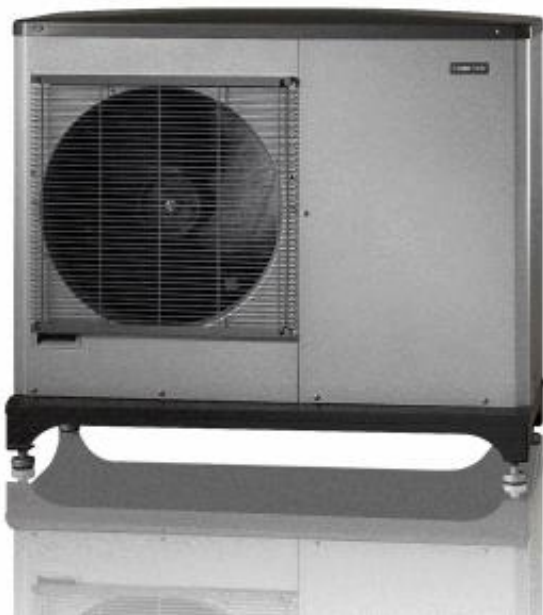
13. 5. 2020

Řada obcí v České republice se potýká se zhoršenými rozptylovými podmínkami, které způsobuje především hustá doprava a nekvalitní spalování uhlí nebo odpadu. Ovzduší znečištěné silnými emisemi škodlivých látek má nepříznivý vliv na lidské zdraví: oslabuje imunitu a poškozuje dýchací soustavu. Právě to může být rizikové především pro seniory a chronicky nemocné osoby, jež jsou pak náchylnější na onemocnění covid-19 nebo chřipku. Válku smogu proto vyhlásila obec Dřísy ve Středočeském kraji, kde je aktuálně instalováno téměř 70 tepelných čerpadel (více než 50 z nich značky NIBE) na zhruba 1150 obyvatel.

V obci s 347 trvale obydlenými domy tak přibližně každá pátá domácnost vytápí nebo ohřívá vodu ekologicky a energeticky úsporně. Tepelné čerpadlo bude mít i první místní veřejná budova: obecní dům, jehož součástí je obecní úřad.

Prvním tepelným čerpadlem v Dřísích byl model systému země-voda NIBE F1245 s plošným kolektorem, v současnosti zde převažují spíše tepelná čerpadla systému vzduch – voda (např. NIBE F2120 nebo F2040) se snazší instalací a rychlejší ekonomickou návratností. Od instalace prvního tepelného čerpadla již uběhlo téměř 11 let a od té doby se tento typ environmentálně šetrného zařízení v obci doslova zabydlel. Z 345 rodinných domů jej totiž využívá jako hlavní zdroj tepla téměř 70 a vzhledem k rostoucí oblibě ekologických způsobů vytápění se dá předpokládat, že počet instalací bude i nadále růst. „Všechna tepelná čerpadla byla dosud instalovaná pouze v rodinných domech. Protože se však dlouhodobě snažíme jít příkladem také okolním městům a vesnicím, rozhodli jsme se vyprat výběrové řízení na změnu vytápění v obecním domě, jehož součástí je obecní úřad. Neuvažujeme samozřejmě o ničem jiném než o tepelném čerpadle,“ komentuje Ivana Frajová, starostka obce Dřísy, a dodává: „Díky místním obyvatelům, kteří si vyměnili starý kotel za ekologický zdroj tepla, nás již tolik netrápí zápach z kouřících komínů ani výrazně zhoršené rozptylové podmínky. Prostě se nám zejména v zimě mnohem lépe dýchá. Díky státním příspěvkům v rámci tzv. kotlíkových dotací a Nové zelené úsporám si navíc mohou tepelné čerpadlo pořídít i naši senioři, jimž tak výrazně ušetří peníze. Nemusí totiž řešit neustálé a únavné přikládání pod kotel, na které jim už často nezbyvalo dost energie. Zanedbatelná pro ně není ani následná úspora nákladů na vytápění a ohřev vody.“





O instalaci a pravidelný servis tepelných čerpadel se v obci stará společnost Smart Energy. Téměř 80 % z nich tvoří tepelná čerpadla NIBE, mezi nimiž dominují modely systému vzduch – voda. Ty lze totiž instalovat prakticky v jakémkoli terénu, a navíc se snadno ovládají a udržují. „Tepelné čerpadlo systému vzduch – voda v kombinaci s vnitřní jednotkou slouží k energeticky úspornému a ekologickému vytápění, ohřevu vody nebo chlazení rodinných i bytových domů, veřejných budov a průmyslových objektů. Počáteční investice vložená do jeho pořízení a instalace je poměrně nízká, protože ke svému provozu nepotřebuje zemní vrt, přívod zemního plynu, kouřovod, ventilaci ani komín,“ konstatuje Jiří Sedláček, ředitel prodeje společnosti NIBE Energy Systems CZ, výhradního dovozce švédských tepelných čerpadel NIBE do České republiky a na Slovensko.

podle podkladů společnosti NIBE Energy Systems CZ

https://www.imaterialy.cz/rubriky/aktuality/prumysl-a-obchod/obec-drisy-vsadila-na-udrzitelne-technologie-kazda-pata-domacnost-zde-topi-tepelnym-čerpadlem_48002.html